



Restricciones en el cuero, un diferencial competitivo para las curtiembres

05 Noviembre 2013 - AAQTIC

AGENDA

- ✓ **Restricciones y Sustancias Restringidas**
- ✓ **REACH**
- ✓ **LWG**
- ✓ **Las sustancias restringidas más comunes**

¿Cuál es la percepción que las personas tienen de las curtiembre?



¿ Qué es lo que buscamos... además de producir el mejor cuero?

Por qué hay restricciones de uso de químicos en el cuero?

INTENCIÓN DE PROTEGER:

✓ EL MEDIO AMBIENTE



✓ LOS TRABAJADORES



✓ EL CONSUMIDOR



¿Qué tan seguro es el cuero que producimos?

¿Qué son las sustancias restringidas?

- ✓ ES UNA SUSTANCIA QUÍMICA CONTROLADA POR LA LEGISLACIÓN, ECO-LABEL O MARCA / DISTRIBUIDOR

¿Por qué se controlan ?

- ✓ PROBADA RELACIÓN A LOS EFECTOS ADVERSOS SOBRE LOS SISTEMAS BIOLÓGICOS
- ✓ SALUD HUMANA / SALUD ANIMAL / ORGANISMOS ACUÁTICOS / ECO-SYSTEM

¿Cómo me puede afectar?

✓ INHALACIÓN



✓ INGESTION



✓ ABSORCION POR PIEL



✓ TRANSFERENCIA POR PLACENTA



¿Qué tan seguro es el cuero que producimos?

Para quiénes las sustancias restringidas y su riesgo son el enfoque?

- ✓ GOBIERNO - LEGISLACIONES (PRINCIPALMENTE EN EUROPA Y EE.UU.)



- ✓ PROGRAMAS COMO REACH



- ✓ NGO's
- ✓ CONSUMIDORES
- ✓ LEATHER WORKING GROUP



¿Qué tan seguro es el cuero que producimos?

Para quién las sustancias restringidas y su riesgo son el enfoque?

✓ LEATHER WORKING GROUP

Protocolo de auditoría ambiental



3 SUBSTANCIAS RESTRINGIDAS / EVALUACIÓN “DUE DILIGENCE”

Todas las categorías A, B, C, D, E y F deben llenar esta sección – La puntuación máxima para esta sección es 28, con una ponderación de x 3.57, se transforma en 100

Las sustancias restringidas son sustancias cuyo contenido en un material determinado (cuero) no debe exceder cierto nivel. El nivel es definido por la legislación o por el cliente. Esta sección está dirigida a probar que la compañía ha demostrado la capacidad de fabricar cuero dentro de límites acordados con el cliente. El propósito es garantizar que la Compañía haya demostrado su capacidad de fabricar cuero conforme a los límites acordados con el cliente. Se requiere dar evidencia de las pruebas realizadas por **terceras partes** para medir el contenido de sustancias restringidas.

¿Qué tan seguro es el cuero que producimos?

Para quién las sustancias restringidas y su riesgo son el enfoque?

✓ LEATHER WORKING GROUP

LWG Members

LWG membership is made up of brands, suppliers and audited tanners.

Brands



adidas-group
<http://www.adidas-group.com>



Clarks International Limited
<http://www.clarks.com>



Hennes & Mauritz
<http://www.hm.com>



Airwair International Limited
<http://www.drsmartens.com>



Deckers Outdoor Corporation
<http://www.deckers.com>



Hirsch Armbänder GmbH
<http://www.hirschag.com>



Bata
<http://www.bata.com/>



Deichmann SE
<http://www.deichmann.com>



Ikea
<http://www.ikea.com>



C & A
<http://www.c-and-a.com>



GROUPE ERAM
<http://www.groupe-eram.fr>



LVMH - Moët Hennessy Louis Vuitton
<http://www.lvmh.com>

BURBERRY

Burberry
<http://www.burberry.com>



GEOX SpA
<http://www.geox.biz>



K-Swiss International
<http://www.kswiss.com>



Cualquier sustancia química – independientemente de la clasificación – presenta algún grado de riesgo

El mensaje es para crear el discernimiento en cada situación

Efectos potenciales sobre la salud

Inhalación	Puede ser nocivo si se inhala. Puede provocar una irritación en el tracto respiratorio.
Ingestión	Puede ser nocivo si es tragado.
Piel	Puede ser nocivo si es absorbido por la piel. Puede provocar una irritación de la piel.
Ojos	Puede provocar una irritación en los ojos.

Signos y Síntomas de la Exposición

Vómitos, Diarrea, Una deshidratación y una congestión pueden ocurrir en los órganos internos. Las soluciones de pueden producir reacciones inflamatorias en el aparato gastrointestinal.

Corrosión o irritación cutáneas

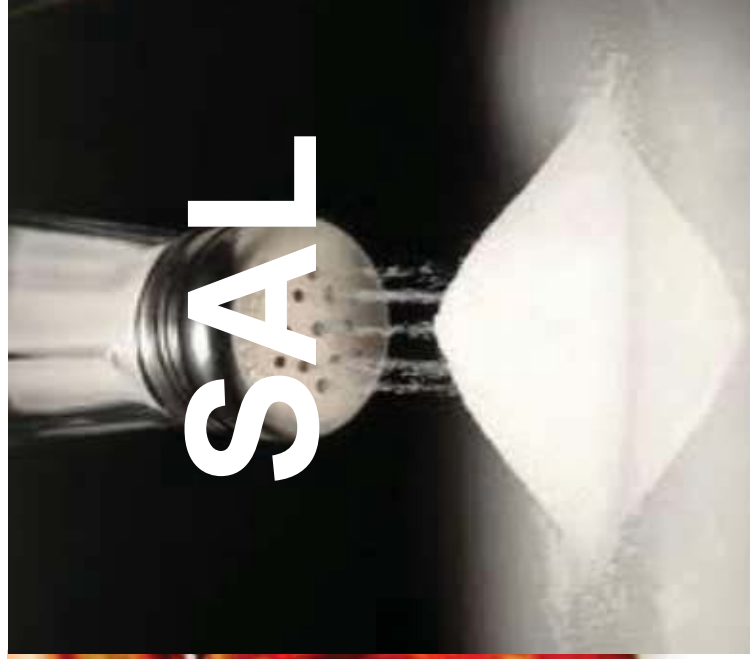
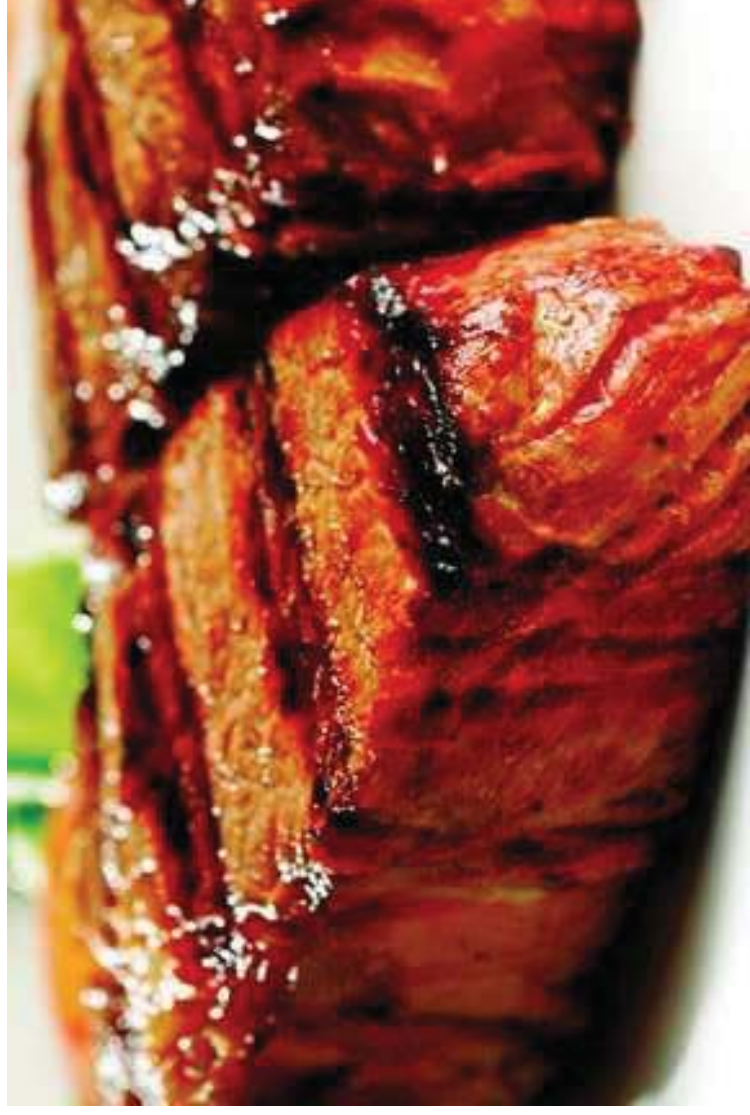
Piel - conejo - Ligera irritación de la piel - 24 h

Lesiones o irritación ocular graves

Ojos - conejo - Ligera irritación en los ojos - Prueba de Draize

Cualquier sustancia química – independientemente de la clasificación – presenta algún grado de riesgo

El mensaje es para crear el discernimiento en cada situación



REACH – Registration, Evaluation, Authorization of Chemicals

Entró en vigor en 1ro de Junio de 2007 en la Union Europea (EU)

- ✓ La implementación de REACH exige atención cuando nuevos artículos son exportados a la Comunidad Europea, como es el reportar cualquier sustancia clasificada como SVHC (sustancias altamente preocupantes), cuando su concentración en el producto supera el 0,1% en peso artículo o 1000 ppm.
- ✓ Las sustancias pueden clasificarse como SVHC si son carcinogénicas, mutagénicas, tóxicas, persistentes, bioacumulativas o contiene alguna sospecha basada en la evidencia científica.
- ✓ La lista está en el sitio http://echa.europa.eu/chem_data/candidate_list_table_en.asp y se actualizará cada vez que la Comisión competente considere necesario.

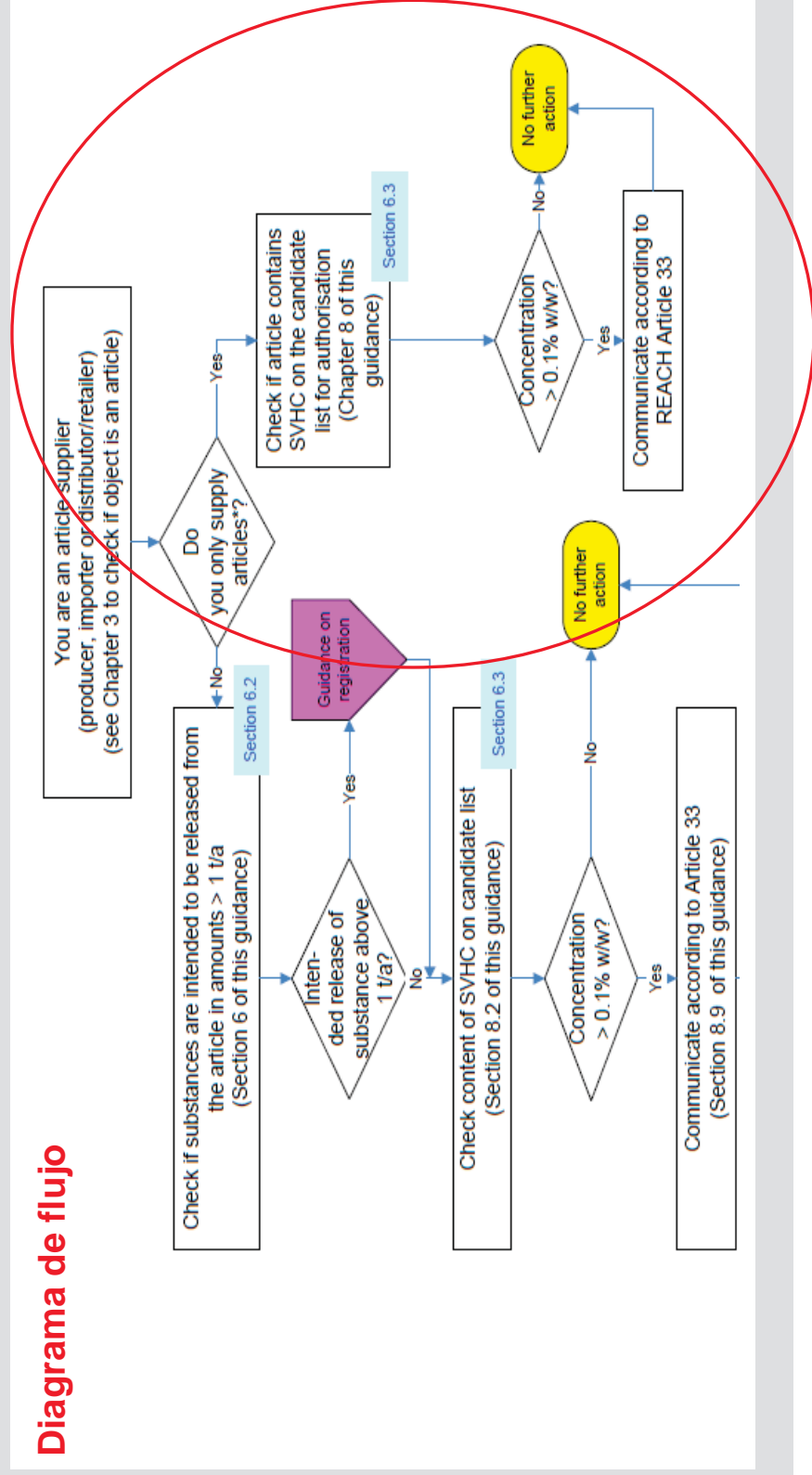
REACH – Registration, Evaluation, Authorisation of Chemicals

Una breve descripción....

- ✓ Las sustancias químicas, que están destinadas a ser liberadas de un artículo durante su uso normal han de ser comunicadas / registradas independientemente de su naturaleza. Una fragancia añadida al cuero en producción podría ser un ejemplo, pero las emisiones no deseadas (fogging, agentes curtientes minerales extraíbles) no lo son.
- ✓ Las sustancias químicas, que se clasifican SVHC según el punto 57 de la directiva tienen que ser comunicadas a través de la cadena de producción hasta el usuario final, si fueran utilizadas en un artículo en una concentración de 1.000 ppm o superior. Si la cantidad total es superior a 1 tonelada / año, se vuelve necesaria la notificación / registro por el productor / importador.

Cuero en etapas intermedias (por ej. crust), cuero y artículos de cuero son considerados artículos en la definición de REACH

Diagrama de flujo



REACH – Registration, Evaluation, Authorisation of Chemicals

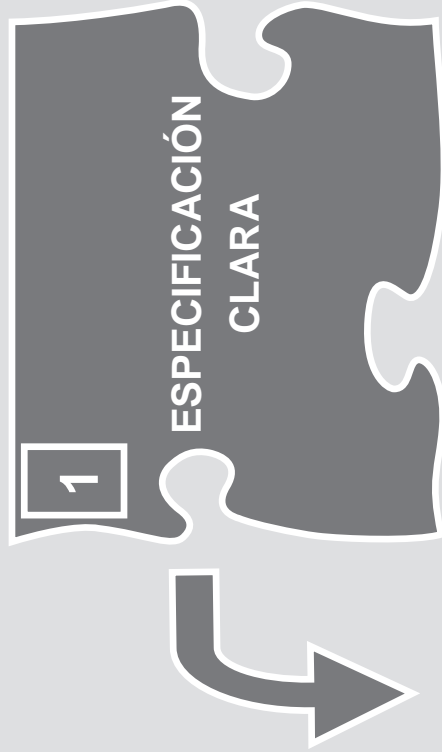
Es difícil conseguir predecir de antemano qué sustancias serán objeto de evaluación en el futuro

Numero de sustancias en la ‘Candidate List’

- ✓ Primera lista tenía sólo 6 sustancias consideradas como SVHC / añade a la lista el Oct 2008
 - musk xylene – a fragrance enhancer which is used for example in detergents, fabric softeners and fabric conditioners;
 - 4,4’-diaminodiphenylmethane (MDA) – a hardener which is used for example in epoxy resins and adhesives;
 - hexabromocyclododecane (HBCDD) – a flame retardant which is used for example in polystyrene, which is then further processed for the production of insulation panels/boards or packaging products, and in textile applications;
 - bis(2-ethylhexyl)phthalate (DEHP) – a plasticiser which is used in a wide range of PVC and other polymers applications, such as for example flooring, roofing, coated fabrics, medical devices or primary packaging of medicinal products, as well as in various preparations such as for example sealants, adhesives and inks;
 - benzylbutylphthalate (BBP) - a plasticiser which is used for example in polymer products, and in particular in PVC for flooring applications, in textile and leather coating, as well as in various other preparations such as sealants, coating and inks or adhesives;
 - dibutylphthalate (DBP) – a specialist plasticiser which is used in particular in various polymer (PVC/non-PVC) applications (such as floor covering or primary packaging of medicinal products), and as a component of various preparations such as adhesives or paints.
- ✓ Listado actualizado en Junio 2013 ya tiene 144 sustancias

Sólo la belleza del cuero ya no es suficiente...

El rompecabezas



El consumidor final esta mucho mejor informado en el día de hoy y requiere/exige conocer:

- ✓ el origen del producto;
- ✓ la seriedad del productor;
- ✓ el impacto ambiental;
- ✓ proteger su salud;
- ✓ disposición final del producto.

✓ ASTM, IUP, IUC, DIN , ISO, SATRA, AATCC, SAE, BS, ADIDAS, NIKE, BMW, MERCEDES, AUDI....



VENTAJA
COMPETITIVA

Sustancias restringidas y especificaciones es un universo muy amplio y requiere profesionales muy calificados

Un mar de siglas...

OPP
AZO
DYES
NPEO
FORMALDEHYDE
CHROME VI
VOC
GADSL
SVHC
NICKEL
ELINCS (European List of Notified Chemical Substances) List
BLUE ANGEL
RSL
PTHALATES
REACH
HEAVY METALS
COBALT
CONFLICT MINERALS
EINECS (European Inventory of Existing Commercial chemical Substances) List
CALIFORNIA PROPOSITION 65

Sustancias comúnmente en la lista de los top 10

✓ Grupos Importantes de Sustancias:

- Cr(VI)
- Formaldehido
- APEO
- SCCP
- Ftalatos
- Compuestos de Estaño
- Conservantes

MUCHAS GRACIAS!

LANXESS
Energizing Chemistry